

ID	Ozn.	Účel místnosti	Nášlapná vrstva	Plocha (m2)
Spol. prost.	2.01	Hala	slinutá ker. dl. C1	11,83
Spol. prost.	2.02	Schodiště	stáv. kam. stupně	14,68
				26,51 m²

byt kategorie 3+KK

BYT 4	2.03	Vstupní hala	slinutá ker. dl. C7	9,60
BYT 4	2.04	Šatna	PVC C2	1,63
BYT 4	2.05	WC	keram. dl. C5	2,09
BYT 4	2.06	Koupelna	keram. dl. C5	3,68
BYT 4	2.07	Obývací pokoj + KK	PVC C2	21,96
BYT 4	2.08	Ložnice 1	PVC C2	13,33
BYT 4	2.09	Ložnice 2	PVC C2	12,08
BYT 4	2.10	Šatna	PVC C2	2,15
				66,53 m²

byt kategorie 1+1

BYT 5	2.11	Komora	slinutá ker. dl. C1	1,90
BYT 5	2.12	Vstupní hala	slinutá ker. dl. C7	2,68
BYT 5	2.13	Koupelna	keram. dl. C3	3,35
BYT 5	2.14	Kuchyně	PVC C2	5,39
BYT 5	2.15	Komora	PVC C2	2,20
BYT 5	2.16	Obývací pokoj	PVC C2	14,74
				30,25 m²

byt kategorie 1+KK

BYT 6	2.17	Vstupní hala	slinutá ker. dl. C7	2,94
BYT 6	2.18	Koupelna	keram. dl. C3	4,90
BYT 6	2.19	Obývací pokoj + KK	PVC C2	21,63
				29,47 m²

byt kategorie 2+KK

BYT 7	2.20	Vstupní hala	slinutá ker. dl. C7	2,56
BYT 7	2.21	Koupelna	keram. dl. C3	4,52
BYT 7	2.22	Obývací pokoj + KK	PVC C2, C6	20,77
BYT 7	2.23	Ložnice	PVC C2, C6	12,72
				40,58 m²

EW 30 DP3 označení dveří s požární odolností  
PHP 21A přenosný hasicí přístroj práškový 21A


Legenda:

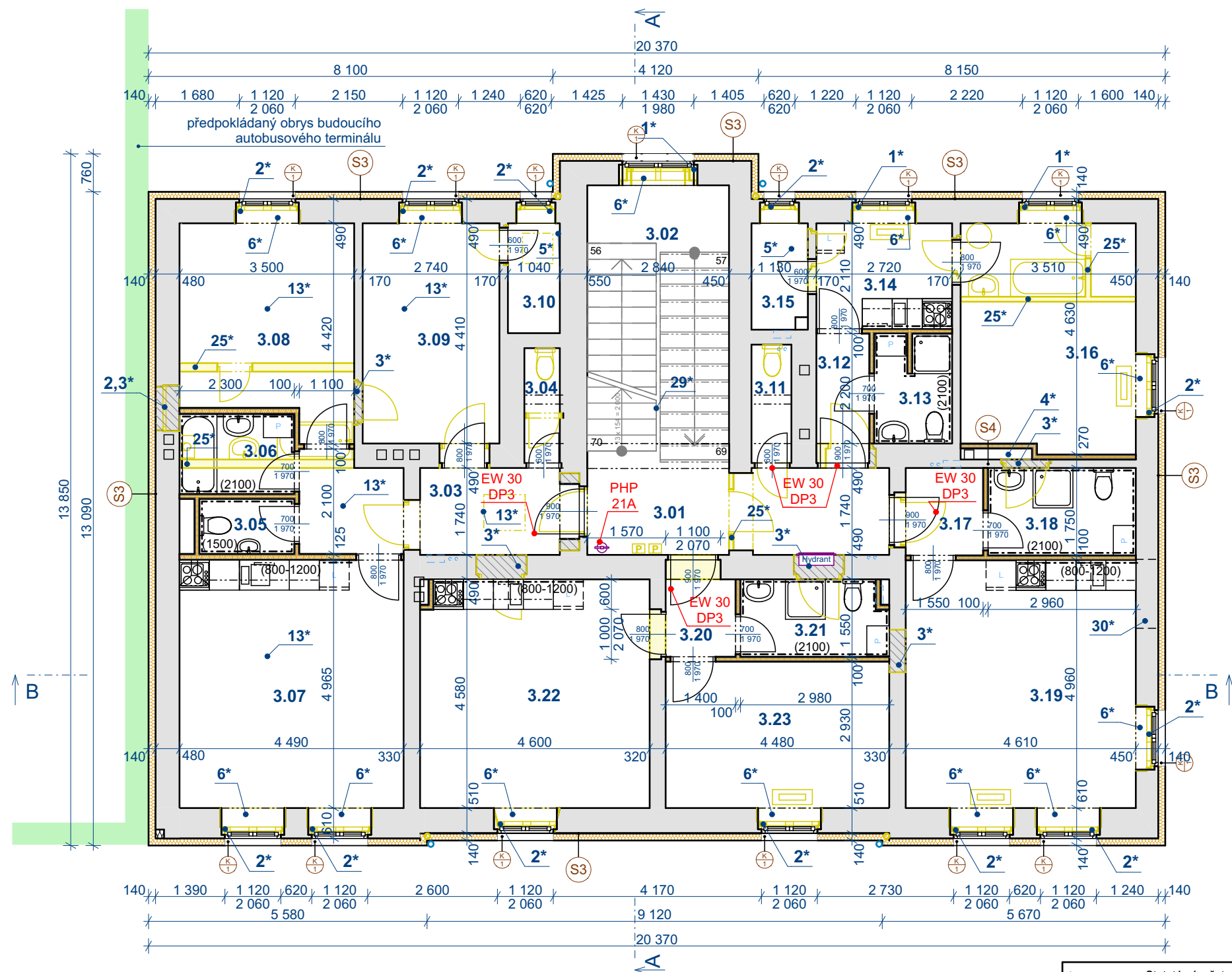
- stávající konstrukce
- bourané a demontované konstrukce
- dozdívky - ker. cihelné bloky
- kontaktní zateplovací systém tl.140mm
- nové SDK příčky

Poznámka:

- stropy v 2.NP budou v bytech opatřeny SK podhledem a akustickou izolací
- odvětrání místností dle výkresu PD Zařízení vzduchotechniky
- obklad SK příček v prostoru koupelny a WC sádrovláknitými deskami

- 1\* demontáž špaletového okna a kamenné parapetní římsy vč. oplechování
- 2\* demontáž okna a kamenné parapetní římsy vč. oplechování
- 3\* zazdění otvoru
- 4\* akustická předstěna
- 5\* vybourání mezistropu (cihelná klenba mezi zdí a I profilem)
- 6\* dozdění parapetu okna na v.850mm
- 25\* doplnění konstrukce podlahy po vybourané příčce
- 29\* doplnění chybějících částí litinového zábradlí a nový nátěr všech litinových částí
- 30\* demontovat vláknité desky v bývalých otvorech a nově zazdít keramickými bloky

investor: Statutární město Liberec, nám. Dr. E. Beneše 1, 460 59 Liberec 1				<div><div>AGORA ARCHITEKTONICKÝ A STAVEBNÍ ATELIER spol. s r.o. www.agora-liberec.cz</div></div>			
generální projektant stavby:		AGORA spol. s r.o. U Soudu 536/6a, Liberec 2, 460 01 E-mail: <a href="mailto:agora@agora-liberec.cz">agora@agora-liberec.cz</a> , tel. 485 102 666					
vypracoval (projektant):		autorizoval (zodpovědný projektant):		schválil (vedoucí projektant):		zhotovitel části projektu:	
Ing.M.Zrník		Ing.arch.Zrník		Ing.arch. Zrník			
místo:		Žitavská 393/6, Liberec III – Jeřáb, 460 07					
kraj:	Liberecký	st. úřad:	Liberec	obec:	Liberec		
<div>Sociální bydlení města Liberce – Bytový dům F</div> <div>Dokumentace pro stavební povolení</div> <div>Půdorys 2.NP - koordinace</div>						stupeň PD:	DSP
						datum:	22.8.2017
						formát:	2 x A4
						měřítko:	1:100
						č. zakázky:	2017/671
						číslo (ozn.) dokumentu:	D.1.1.03



**Legenda:**

- stávající konstrukce
- bourané a demontované konstrukce
- dozdívky - ker. cihelné bloky
- kontaktní zateplovací systém tl.140mm
- nové SDK příčky

**Poznámka:**

- stropy v 2.NP budou v bytech opatřeny SK podhledem a akustickou izolací
- odvětrání místností dle výkresu PD Zařízení vzduchotechniky
- obklad SK příček v prostoru koupelny a WC sádrovláknitými deskami

- 1\* demontáž špaletového okna a kamenné parapetní římsy vč. oplechování
- 2\* demontáž okna a kamenné parapetní římsy vč. oplechování
- 3\* zazdění otvoru
- 4\* akustická předstěna
- 5\* vybourání mezistropu (cihelná klenba mezi zdívkou a I profilem)
- 6\* dozdění parapetu okna na v.850mm
- 25\* doplnění konstrukce podlahy po vybourané příčce
- 29\* doplnění chybějících částí litinového zábradlí a nový nátěr všech litinových částí
- 30\* demontovat vláknité desky v bývalých otvorech a nově zazdít keramickými bloky

ID	Ozn.	Účel místnosti	Nášlapná vrstva	Plocha (m2)
Spol. prost.	3.01	Hala	slinutá ker. dl. D1	11,83
Spol. prost.	3.02	Schodiště	stáv. kam. stupně	14,68
				26,51 m²

**byt kategorie 3+KK**

BYT 8	3.03	Vstupní hala	slinutá ker. dl. D4	8,97
BYT 8	3.04	Šatna	PVC D2	1,63
BYT 8	3.05	WC	keram. dl. D3	2,09
BYT 8	3.06	Koupelna	keram. dl. D3	3,68
BYT 8	3.07	Obývací pokoj + KK	PVC D2	22,29
BYT 8	3.08	Ložnice 1	PVC D2	13,58
BYT 8	3.09	Ložnice 2	PVC D2	12,43
BYT 8	3.10	Šatna	PVC D2	2,29
				66,98 m²

**byt kategorie 1+1**

BYT 9	3.11	Komora	slinutá ker. dl. D1	1,90
BYT 9	3.12	Vstupní hala	slinutá ker. dl. D4	2,68
BYT 9	3.13	Koupelna	keram. dl. D3	3,35
BYT 9	3.14	Kuchyně	PVC D2	5,74
BYT 9	3.15	Komora	PVC D2	2,34
BYT 9	3.16	Obývací pokoj	PVC D2	15,91
				31,93 m²


**byt kategorie 1+KK**

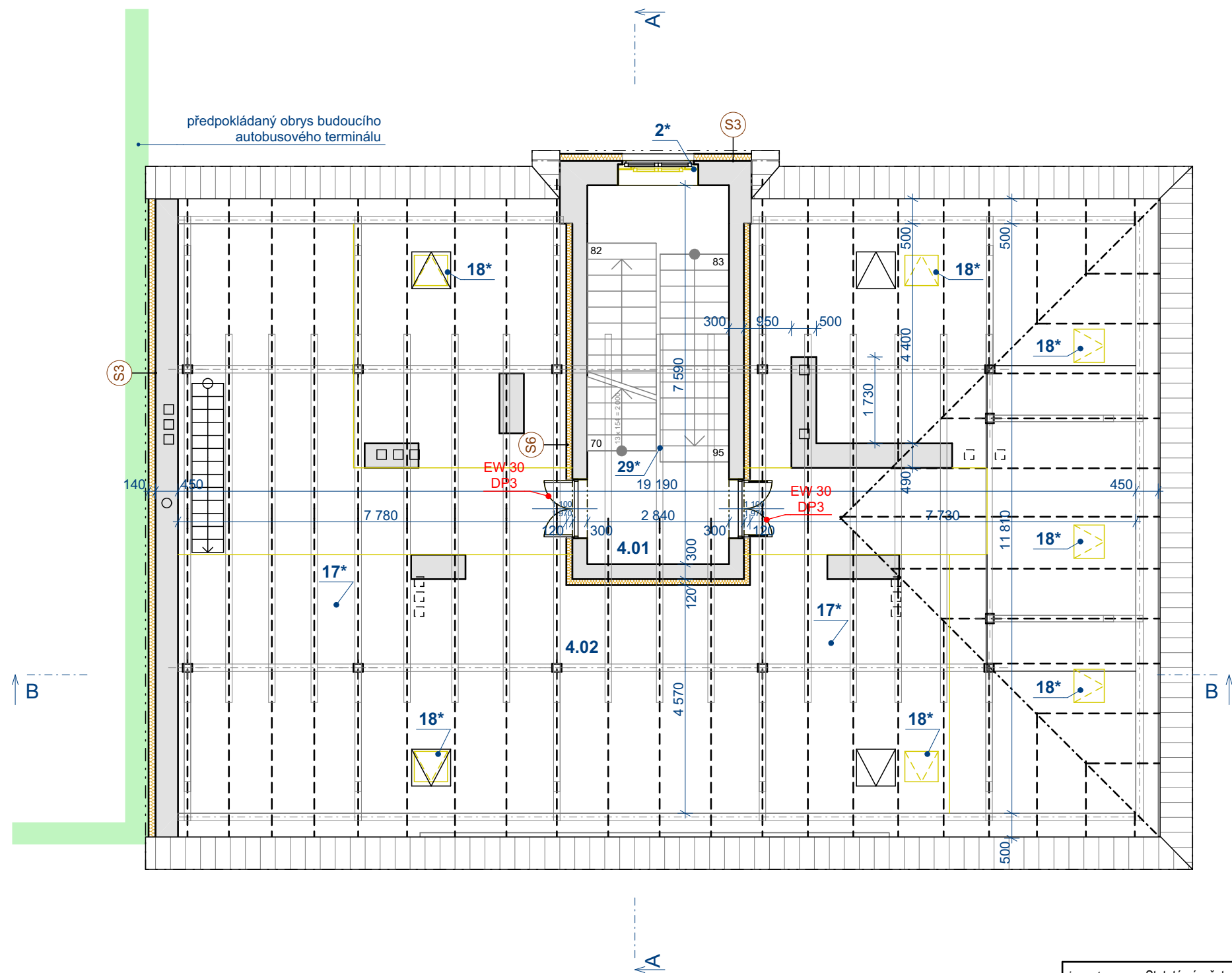
BYT 10	3.17	Vstupní hala	slinutá ker. dl. D4	2,94
BYT 10	3.18	Koupelna	keram. dl. D3	5,18
BYT 10	3.19	Obývací pokoj + KK	PVC D2	22,87
				30,99 m²

**byt kategorie 2+KK**

BYT 11	3.20	Vstupní hala	slinutá ker. dl. D4	2,56
BYT 11	3.21	Koupelna	keram. dl. D3	4,45
BYT 11	3.22	Obývací pokoj + KK	PVC D2	21,11
BYT 11	3.23	Ložnice	PVC D2	13,13
				41,25 m²

- EW 30 DP3 označení dveří s požární odolností
- PHP 21A přenosný hasicí přístroj práškový 21A

investor: Statutární město Liberec, nám. Dr. E. Beneše 1, 460 59 Liberec 1						 <div>AGORA ARCHITEKTONICKÝ A STAVEBNÍ ATELIER spol. s r.o. www.agora-liberec.cz</div>	
generální projektant stavby: AGORA spol. s r.o. U Soudu 536/6a, Liberec 2, 460 01 E-mail: <a href="mailto:agora@agora-liberec.cz">agora@agora-liberec.cz</a> , tel. 485 102 666							
vypracoval (projektant):		autorizoval (zodpovědný projektant):		schválil (vedoucí projektant):		zhotovitel části projektu:	
Ing.M.Zrník		Ing.arch.Zrník		Ing.arch. Zrník			
místo:		Žitavská 393/6, Liberec III – Jeřáb, 460 07					
kraj:	Liberecký	st. úřad:	Liberec	obec:	Liberec		
<h1>Sociální bydlení města Liberce – Bytový dům F</h1> <p>Dokumentace pro stavební povolení</p>						stupeň PD:	DSP
						datum:	22.8.2017
						formát:	2 x A4
						měřítko:	1:100
						č. zakázky:	2017/671
Půdorys 3.NP - koordinace						číslo (ozn.) dokumentu:	D.1.1.04




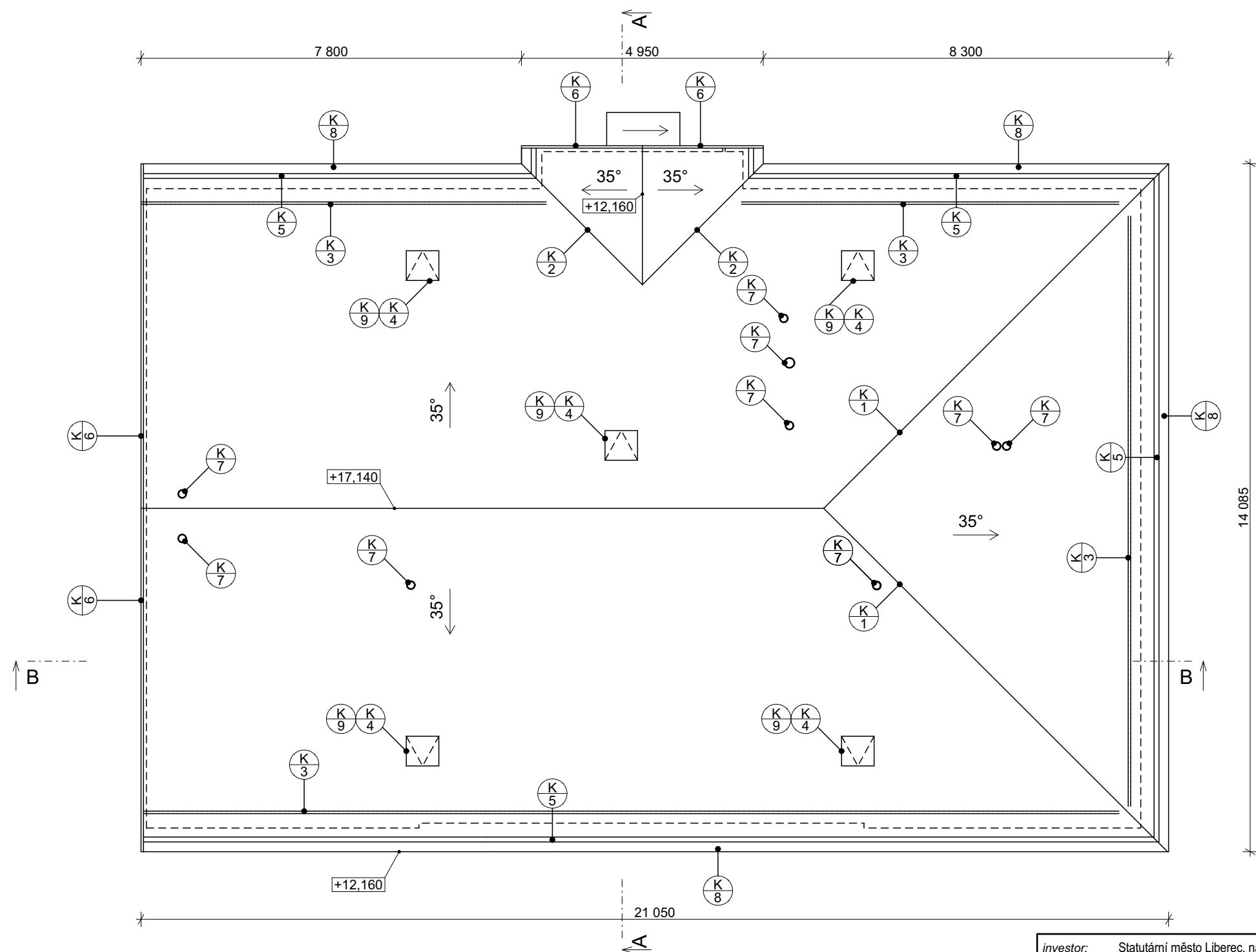
EW 30  
DP3 označení dveří s požární odolností

#### Legenda:

- stávající konstrukce
- bourané a demontované konstrukce
- dozdívky - ker. cihelné bloky
- kontaktní zateplovací systém tl.140mm
- nové SDK příčky

- 2\* demontáž okna
- 17\* vyklizení celého prostoru půdy od ptačího trusu a uhynulých ptáků
- 18\* demontáž stávajících střešních oken
- 19\* ubourání nadstřešní části komínu
- 29\* doplnění chybějících částí litinového zábradlí a nový nátěr všech litinových částí

investor: Statutární město Liberec, nám. Dr. E. Beneše 1, 460 59 Liberec 1		 <div>AGORA ARCHITEKTONICKÝ A STAVEBNÍ ATELIER spol. s r.o. www.agora-liberec.cz</div>					
generální projektant stavby: AGORA spol. s r.o. U Soudu 536/6a, Liberec 2, 460 01 E-mail: <a href="mailto:agora@agora-liberec.cz">agora@agora-liberec.cz</a> , tel. 485 102 666							
vypracoval (projektant):		autorizoval (zodpovědný projektant):		schválil (vedoucí projektant):		zhotovitel části projektu:	
Ing.M.Zrník		Ing.arch.Zrník		Ing.arch. Zrník			
místo:		Žitavská 393/6, Liberec III – Jeřáb, 460 07					
kraj:	Liberecký	st. úřad:	Liberec	obec:	Liberec		
<b>Sociální bydlení města Liberce – Bytový dům F</b>						stupeň PD:	DSP
						datum:	22.8.2017
						formát:	2 x A4
						měřítko:	1:100
						č. zakázky:	2017/671
Dokumentace pro stavební povolení						číslo (ozn.) dokumentu:	D.1.1.05
Půdorys podkrovní							



**Poznámka:**

- na střeše bude proveden hromosvod dle PD Elektroinstalace

**Legenda:**

A - krytina cementovláknitá (ref. výrobek Cembrit) česká šablona,  
barva grafitová, na latě a kontralatě, na bédnění pojistná  
hydroizolační vrstva

K/1 - oplechování nároží

K/2 - oplechování úžlabí

K/3 - typový tyčový zachytávač sněhu

K/4 - oplechování střešních oken

K/5 - nástřešní žlab


K/6 - závětrná lišta

K/7 - typový prostup pro odvětrání VZT a kanalizace DN160

K/8 - okapnička

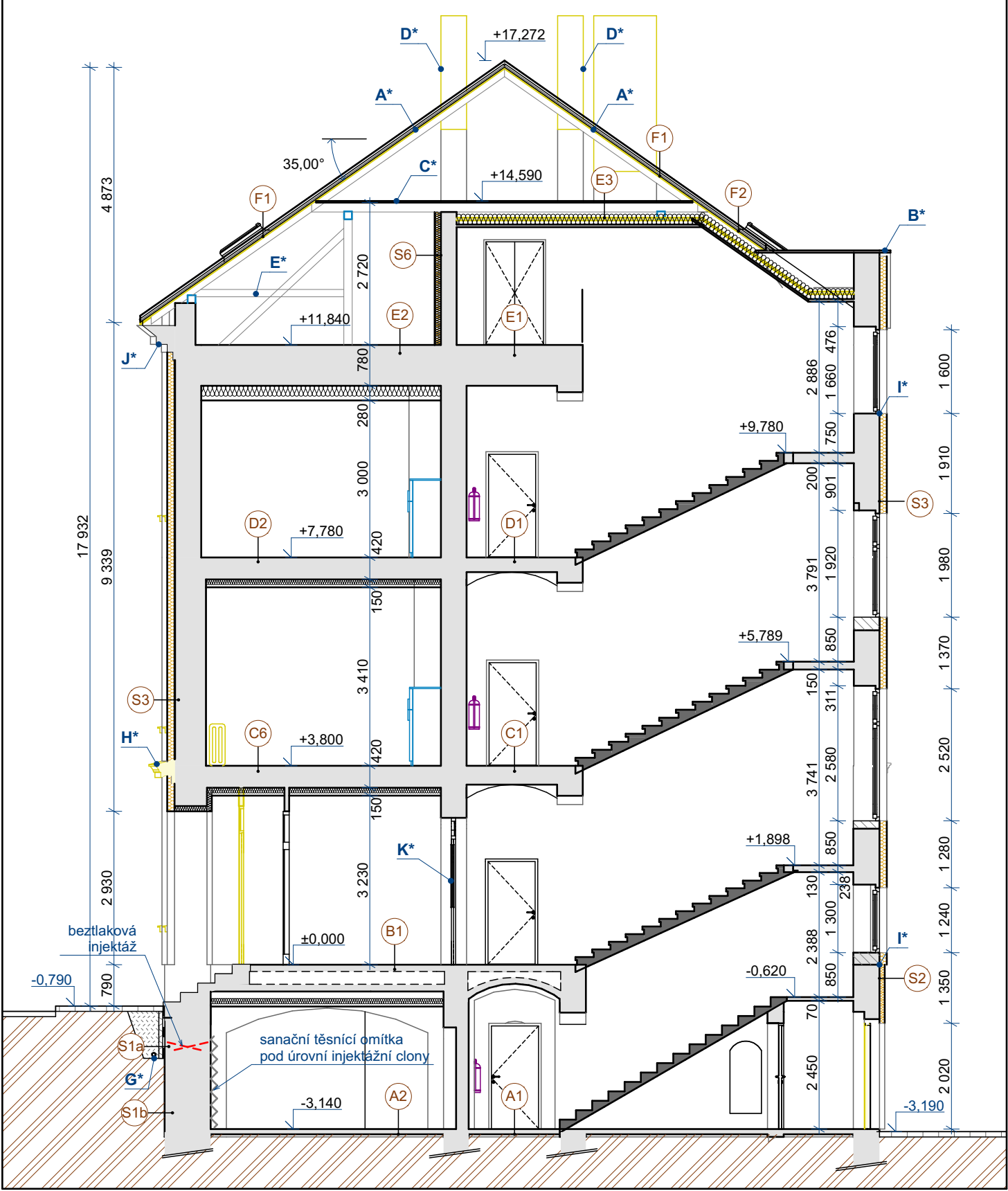
K/9 - výlez na střechu 660/780

K/10 - oplechování kraje střechy

investor: Statutární město Liberec, nám. Dr. E. Beneše 1, 460 59 Liberec 1					 <div>AGORA ARCHITEKTONICKÝ A STAVEBNÍ ATELIER spol. s r.o. www.agora-liberec.cz</div>														
generální projektant stavby:		AGORA spol. s r.o. U Soudu 536/6a, Liberec 2, 460 01 E-mail: <a href="mailto:agora@agora-liberec.cz">agora@agora-liberec.cz</a> , tel. 485 102 666																	
vypracoval (projektant):		autorizoval (zodpovědný projektant):		schválil (vedoucí projektant):		zhotovitel části projektu:													
Ing.M.Zrník		Ing.arch.Zrník		Ing.arch. Zrník															
místo:		Žitavská 393/6, Liberec III – Jeřáb, 460 07																	
kraj:	Liberecký	st. úřad:	Liberec	obec:	Liberec	<table><tr><td>stupeň PD:</td><td>DSP</td></tr><tr><td>datum:</td><td>22.8.2017</td></tr><tr><td>formát:</td><td>2 x A4</td></tr><tr><td>měřítko:</td><td>1:100</td></tr><tr><td>č. zakázky:</td><td>2017/671</td></tr><tr><td>číslo (ozn.) dokumentu:</td><td>D.1.1.06</td></tr></table>		stupeň PD:	DSP	datum:	22.8.2017	formát:	2 x A4	měřítko:	1:100	č. zakázky:	2017/671	číslo (ozn.) dokumentu:	D.1.1.06
stupeň PD:	DSP																		
datum:	22.8.2017																		
formát:	2 x A4																		
měřítko:	1:100																		
č. zakázky:	2017/671																		
číslo (ozn.) dokumentu:	D.1.1.06																		
<b>Sociální bydlení města Liberce – Bytový dům F</b>																			
Dokumentace pro stavební povolení																			
Půdorys střechy																			



řez A - A



**Legenda:**


- stávající konstrukce
- bourané a demontované konstrukce
- dozdívky - ker. cihelné bloky
- kontaktní zateplovací systém tl.100/140mm
- nové SDK příčky
- násyp hutněný po vrstvách
- stávající rostlý terén

řez B - B




**Legenda:**

- A\* - demontáž střešní krytiny, kontrola bednění a nová skladba střechy
- B\* - prodloužení střešní krytiny
- C\* - vyklizení podkrovní od uhybných ptáků a ptačího trusu
- D\* - ubourání rozpadajících se komínových těles pod úroveň střešní krytiny, doplnění bednění
- E\* - ošetření prvků krovu protiskůdcům a dřevokazným houbám
- F\* - zateplovací systém tl. 140mm
- G\* - drenážní potrubí DN120
- H\* - ubourání průběžné římsy včetně oplechování
- I\* - ubourání parapetních kamenných říms včetně oplechování
- J\* - oprava a doplnění omítky stávající římsy, (nesoudržné části odstranění) a nový nátěr
- K\* - renovace stávajících dřevěných křvných dveří

investor: Statutární město Liberec, nám. Dr. E. Beneše 1, 460 59 Liberec 1		 <b>AGORA</b> ARCHITECTURNÍ A STAVATELSKÝ ATELIER spol. s r.o. www.agora-liberec.cz	
generální projektant stavby: AGORA spol. s r.o. U Soudu 536/6a, Liberec 2, 460 01 E-mail: <a href="mailto:agora@agora-liberec.cz">agora@agora-liberec.cz</a> , tel. 485 102 666			
vypracoval (projektant):	autorizoval (zodpovědný projektant):	schválil (vedoucí projektant):	zhotovitel části projektu:
Ing.M.Zmík	Ing.arch.Zmík	Ing.arch. Zmík	
místo:	Liberec, Žitavská 393/6, Liberec III – Jeřáb, 460 07		
kraj: Liberecký	st. úřad: Liberec	obec: Liberec	
<b>Sociální bydlení města Liberce – Bytový dům F</b>			
Dokumentace pro stavební povolení		stupeň PD:	DSP
		datum:	22.8.2017
		formát:	6 x A4
		měřítko:	1:100
Řezy		č. zakázky:	2017/671
		číslo (ozn.) dokumentu:	D.1.1.07




- Legenda**
- A -střednězrná dekorativní omítka s organickým pojivem (marmolit)  
barva šedo béžová (ref.v. weber.pas marmolit 1040 M059)
  - B - silikonová pastovitá omítka, zrnitost 1,5mm  
barva okrová (odstín dle vzorníku Weber OK3B)
  - C - silikonová pastovitá omítka, zrnitost 1,5mm  
barva světle okrová (odstín dle vzorníku Weber OK3C)
  - D - silikonová pastovitá omítka, zrnitost 1,5mm  
barva bílo okrová (odstín dle vzorníku Weber OK3D)
  - E - silikonová pastovitá hladká omítka, zrnitost 0-1 mm  
barva lomená bílá okrová (odstín dle vzorníku Weber OK3E)
  - F - rámy oken - plastová okna, barva folie
  - G - střešní krytina - cementovláknitá tašková krytina - česká šablona,  
barva tmavě šedá - antracit
  - I - klempířské prvky - povrchově upravený plech, barva šedá RR23

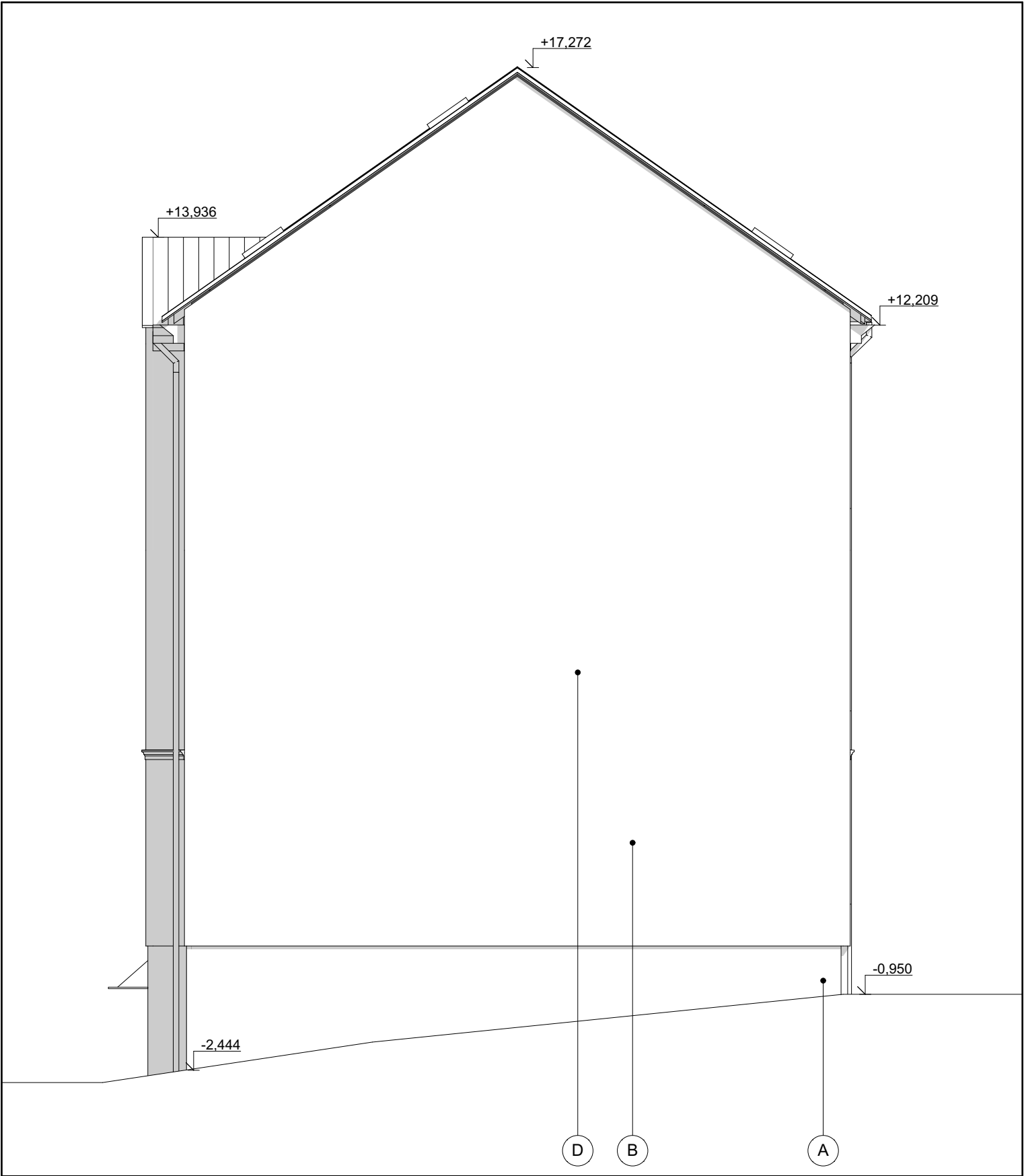
investor: Statutární město Liberec, nám. Dr. E. Beneše 1, 460 59 Liberec 1				 <div>AGORA ARCHITECTURNÍ A STAVEBNÍ ATELIER spol. s r.o. www.agora-liberec.cz</div>	
generální projektant stavby: AGORA spol. s r.o. U Soudu 536/6a, Liberec 2, 460 01 E-mail: <a href="mailto:agora@agora-liberec.cz">agora@agora-liberec.cz</a> , tel. 485 102 666					
vypracoval (projektant):		autorizoval (zodpovědný projektant):		schválil (vedoucí projektant):	
Ing.M.Zmík		Ing.arch.Zmík		Ing.arch. Zmík	
místo:		Liberec, Žitavská 393/6, Liberec III – Jeřáb, 460 07			
kraj:	Liberecký	st. úřad:	Liberec	obec:	Liberec
<b>Sociální bydlení města Liberce – Bytový dům F</b>					
Dokumentace pro stavební povolení					
Pohled na fasádu od severovýchodu					
				stupeň PD: DSP	
				datum: 22.8.2017	
				formát: 3 x A4	
				měřítko: 1:100	
				č. zakázky: 2017/671	
				číslo (ozn.) dokumentu: D.1.1.08	



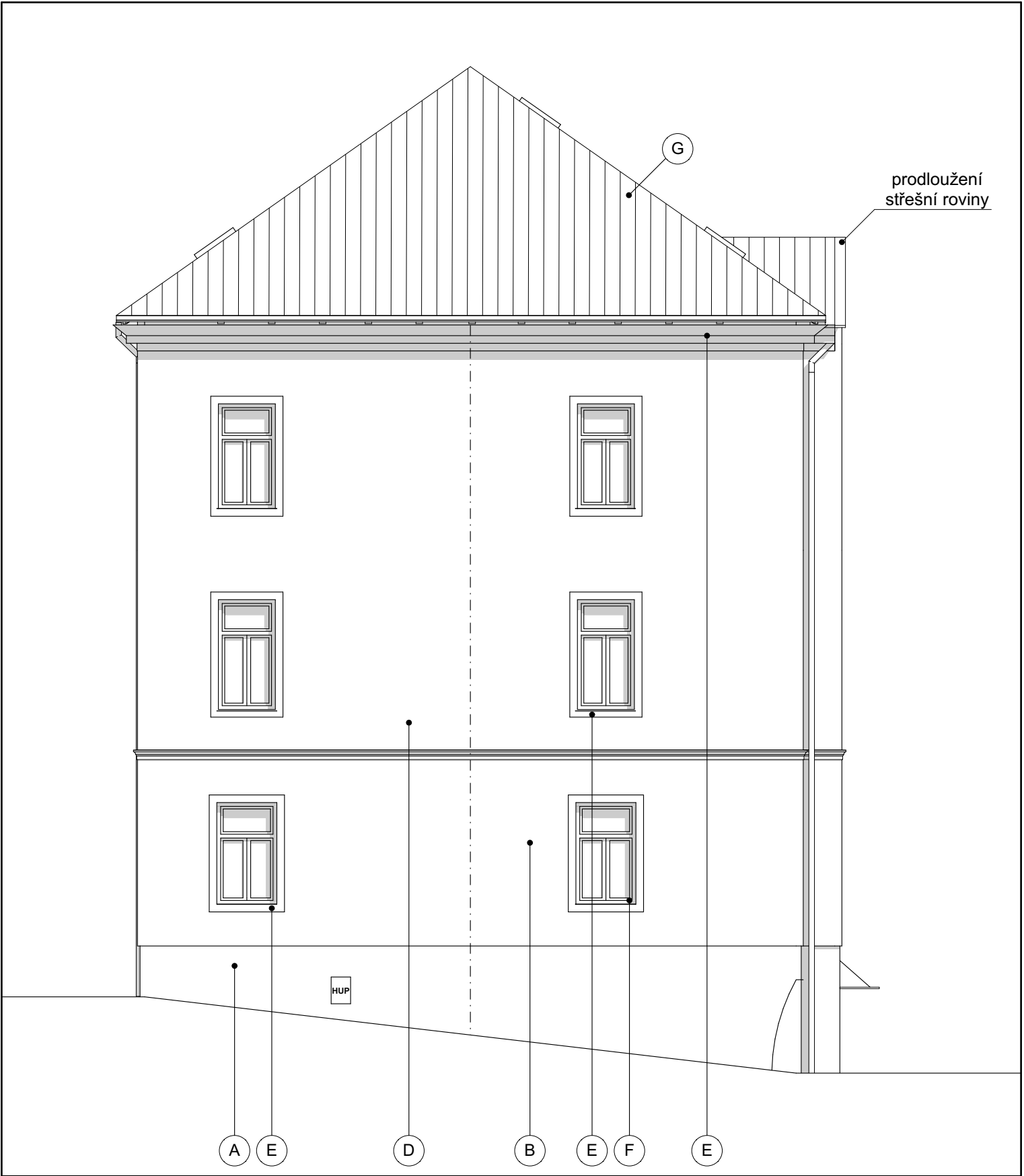


investor: Statutární město Liberec, nám. Dr. E. Beneše 1, 460 59 Liberec 1							
generální projektant stavby: AGORA spol. s r.o. U Soudu 536/6a, Liberec 2, 460 01 E-mail: <a href="mailto:agora@agora-liberec.cz">agora@agora-liberec.cz</a> , tel. 485 102 666							
vypracoval (projektant):		autorizoval (zodpovědný projektant):		schválil (vedoucí projektant):			
Ing.M.Zmík		Ing.arch.Zmík		Ing.arch. Zmík			
místo:		Liberec, Žitavská 393/6, Liberec III – Jeřáb, 460 07					
kraj:	Liberecký	st. úřad:	Liberec	obec:	Liberec		
<b>Sociální bydlení města Liberce – Bytový dům F</b>							
						stupeň PD:	DSP
						datum:	22.8.2017
						formát:	3 x A4
Dokumentace pro stavební povolení							
měřítko:							
č. zakázky:							
Pohled na fasádu od jihozápadu							
číslo (ozn.) dokumentu:							
D.1.1.09							

POHLED NA FASÁDU OD SEVEROZÁPADU




POHLED NA FASÁDU OD JIHOVÝCHODU



**Legenda**

- A -střednězrná dekorativní omítka s organickým pojivem (marmolit)  
barva šedo béžová (ref.v. weber.pas marmolit 1040 M059)
- B - silikonová pastovitá omítka, zrnitost 1,5mm  
barva okrová (odstín dle vzorníku Weber OK3B)
- C - silikonová pastovitá omítka, zrnitost 1,5mm  
barva světle okrová (odstín dle vzorníku Weber OK3C)
- D - silikonová pastovitá omítka, zrnitost 1,5mm  
barva bílo okrová (odstín dle vzorníku Weber OK3D)
- E - silikonová pastovitá hladká omítka, zrnitost 0-1 mm  
barva lomená bílá okrová (odstín dle vzorníku Weber OK3E)
- F - rámy oken - plastová okna, barva folie
- G - střešní krytina - cementovláknitá tašková krytina - česká šablona,  
barva tmavě šedá - antracit
- I - klempířské prvky - povrchově upravený plech, barva šedá RR23

investor: Statutární město Liberec, nám. Dr. E. Beneše 1, 460 59 Liberec 1				 <div>AGORA ARCHITECTONICKÝ A STAVEBNÍ ATELIER spol. s r.o. www.agora-liberec.cz</div>			
generální projektant stavby: AGORA spol. s r.o. U Soudu 536/6a, Liberec 2, 460 01 E-mail: <a href="mailto:agora@agora-liberec.cz">agora@agora-liberec.cz</a> , tel. 485 102 666							
vypracoval (projektant):		autorizoval (zodpovědný projektant):		schválil (vedoucí projektant):			
Ing.M.Zmík		Ing.arch.Zmík		Ing.arch. Zmík			
místo:		Liberec, Žitavská 393/6, Liberec III – Jeřáb, 460 07					
kraj:	Liberecký	st. úřad:	Liberec	obec:	Liberec		
<div>Sociální bydlení města Liberce – Bytový dům F</div> <div>Dokumentace pro stavební povolení</div> <div>Pohledy</div>						stupeň PD:	DSP
						datum:	22.8.2017
						formát:	3 x A4
						měřítko:	1:100
						č. zakázky:	2017/671
						číslo (ozn.) dokumentu:	D.1.1.10